

MEUZ'info

www.meuzinfo.fr

N°81 | octobre 2023 | Magazine gratuit distribué à 60.000 exemplaires - 06 68 45 39 03

Se préparer
pour l'hiver

p.20

Habitat p.25

Portes
ouvertes auto

p.30

N°4 - OCTOBRE 2023

la Gazette
du BOULANGER de BRAS et STENAY



le BOULANGER
STENAY et BRAS

à retrouver en page 5

Notre anniversaire de folie!

DÉS OFFRES EXCEPTIONNELLES jusqu'à -40%
(sur articles signalés en magasin)

DU 10 AU 15 OCTOBRE / OUVERT DIMANCHE 15 OCTOBRE

Découvrez nos offres ANNIVERSAIRE en page 2

meubles Allée Joseph Bramah
Ruhland 55500 VELAINES
www.meubles-ruhland.com

* Voir conditions en magasin

Portail aluminium



Exclusif!

ALUMINIUM
entièrement
soudé

1978
45
ans
2023

Depuis 1978

LEO HUYNEN
l'esprit d'ouverture

ETAÏN et CONFLANS/J.
Tél: 03 29 87 20 22
www.leo-huynen.fr

Petits fils
SERVICES AUX GRANDS-PARENTS

L'aide à domicile
sur-mesure



03 72 38 00 08

5 Place de la République
55000 Bar-le-Duc

petits-fils.com

Valentin Williams
V COUVERTURE

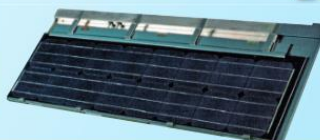


CHARPENTE - COUVERTURE - ZINGUERIE

c'est aussi le photovoltaïque!



Différents coloris disponibles



Panneaux
fabriqués
en France



RGE
QUALIBAT
Votre label de maîtrise

06 76 73 57 85 - 06 37 00 64 04 - vcouverture@outlook.fr - 55100 Haudainville /55120 Récicourt

YZICO propose un accompagnement comptable et stratégique spécifique pour les agriculteurs

Le département de la Meuse, avec ses vastes étendues de terres fertiles, a toujours été une terre agricole. C'est pourquoi en Meuse comme dans tout le Grand Est, Fort de plus de 60 ans d'expérience dans l'expertise comptable, Yzico déploie son offre pour accompagner les exploitants agricoles dans la conduite de leur activité et la gestion de leur patrimoine.

LA PROXIMITÉ AU CŒUR DE L'ACTION

« Chaque agriculteur a des problématiques et des besoins spécifiques, qui nécessitent un accompagnement sur-mesure », explique Emmanuel Crucy, directeur adjoint du bureau YZICO de Verdun. Pour assurer un tel accompagnement, YZICO peut s'appuyer sur son maillage territorial avec plusieurs agences situées à Verdun, Barle-Duc, Commercy et Saint-Mihiel. Une implantation locale qui permet à YZICO d'agir rapidement pour apporter des solutions adaptées à chaque exploitant et assurer un suivi qualitatif au quotidien. Et ce, sur la durée, grâce à des équipes stables et dévouées.



UNE ÉQUIPE DÉDIÉE ET EXPÉRIMENTÉE

L'équipe d'YZICO est composée de professionnels expérimentés, exclusivement dédiés au secteur agricole. Cette équipe comprend les particularités, les défis et les opportunités uniques du monde agricole. Grâce à leur expertise, ils sont en mesure de fournir un accompagnement personnalisé, pluridisciplinaire et efficace. C'est ainsi qu'en Meuse, les agriculteurs peuvent compter sur des interlocuteurs tels que Sandra Prot, qui a accompagné des agriculteurs durant toute sa carrière, Charline Petitcolin et Sybille Lepezel en plus d'Emmanuel Crucy. « Il est crucial de proposer des moyens humains importants à nos clients agriculteurs. Ils doivent pouvoir s'appuyer sur un service réactif pour répondre aux exigences de leur activité », poursuit le directeur adjoint.

UNE SYNERGIE D'EXPERTISES POUR UN ACCOMPAGNEMENT PLURIEL

L'approche d'YZICO repose sur la synergie de multiples métiers et expertises. Le cabinet peut fournir un soutien complet et personnalisé à chaque client. Qu'il s'agisse de questions comptables, fiscales, juridiques ou de gestion, YZICO possède les compétences nécessaires pour répondre aux besoins spécifiques des exploitants agricoles, que ce soit pour les aider à conduire leur exploitation, ou pour préparer leur retraite ou la transmission de leur patrimoine foncier.

DES RÉSULTATS CONCRETS

Avec plus d'une centaine de clients déjà satisfaits de leurs services dans le Grand Est (voir témoignage ci-contre), YZICO bénéficie d'une solide réputation dans le domaine de l'accompagnement agricole.

TÉMOIGNAGE :

« Nous travaillons depuis près de 5 ans avec les équipes Yzico et ce qui les distingue est l'importance accordée à notre relation et à la volonté de comprendre nos besoins spécifiques. Leur combinaison de compétences techniques, de conseils personnalisés, de réactivité et de professionnalisme font d'eux un partenaire de confiance pour la gestion de notre exploitation. Ce suivi en amont permet un accompagnement personnalisé sur la phase de transmission de l'exploitation à notre fils que nous réalisons actuellement. Je ne pourrais pas être plus satisfaite de cette collaboration : j'ai déjà recommandé Yzico à des amis, et je suis prête à le refaire. Je suis convaincue que ceux-ci bénéficieront de la qualité des services fournis et de la relation qui est si importante dans notre secteur. »

M. et Mme ROGE de l'exploitation Gaec des Patoureux (55100) & les experts secteur agricole d'Yzico Sandra PROT et Emmanuel CRUCY.

UN PARTENAIRE DE CONFIANCE POUR L'AVENIR

Pour les agriculteurs meusiens comme du Grand Est, YZICO est bien plus qu'un cabinet comptable. C'est un partenaire de confiance qui propose un accompagnement clair, agile et moderne à chaque étape de la vie d'une exploitation. Que vous soyez viticulteur, vigneron, céréalier, éleveur ou pisciculteur, YZICO saura vous apporter les conseils, le soutien et l'accompagnement dont vous avez besoin à toutes les étapes de votre carrière pour prospérer dans un secteur aussi exigeant que gratifiant.

Contact pôle Agricole Yzico :

✉ agricole@yzico.fr

📞 03 29 86 01 90

🌐 yzico.fr